



ARTE NO INEF-GALICIA

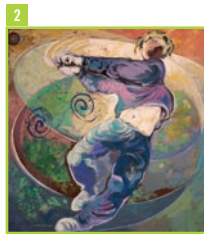
Unha visita ás **pinturas e esculturas** da Facultade de Ciencias do Deporte e a Educación Física  UNIVERSIDADE DA CORUÑA



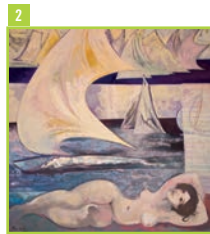
Escultura,
Xosé Cid



Escultura,
Xosé Cid



Martillo,
Felipe Criado



Vela,
Felipe Criado



Anillas,
Isabel Pintado



Gimnasia,
Isabel Pintado



Kárate 2,
Isabel Pintado



Lanzamiento de disco, Isabel Pintado



Natación,
Isabel Pintado



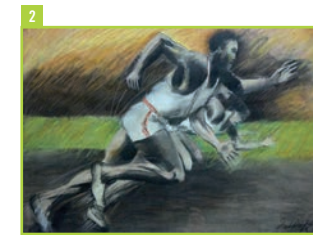
Salto de trampolín,
Isabel Pintado



Balonmano,
Isabel Pintado



Kárate,
Isabel Pintado



Atletismo,
Isabel Pintado



Figuras,
Pedro Avila Durán



Corpo, mar e marea negra,
Miguelanxo Prado



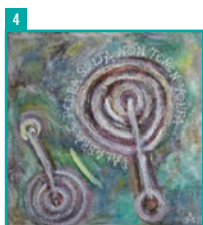
Tríptico de Belén, José Ramón Vilar Chao



Ximnástica,
Alberto Oro Claro



Nenos nas gradas,
Alberto Oro Claro



Petroglifo,
Alberto Oro Claro



Homenaxe olímpicos galegos
Alberto Oro Claro



Menos prato e máis zapato,
Alberto Oro Claro



José Mª Cagigal,
Francisco Escudero



Atravesando o nilo,
Alberto Oro Claro



Carreira veteada,
Alberto Oro Claro

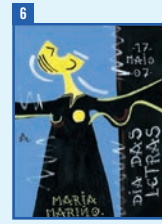
**Día das
Letras
Galegas,**
Alberto Oro
Claro



Ano 2005



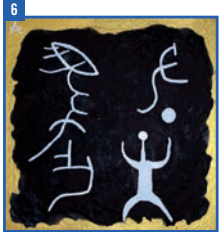
Ano 2006



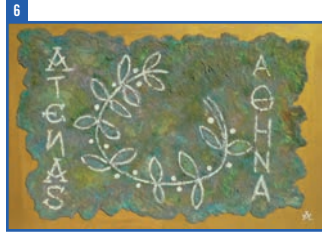
Ano 2007



Ano 2008



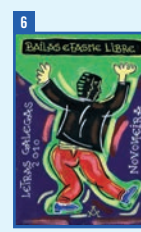
O balón dialéctico,
Alberto Oro Claro



Atenas,
Alberto Oro Claro



Ano 2009



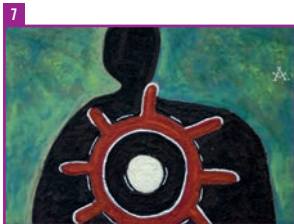
Ano 2010



Ano 2011



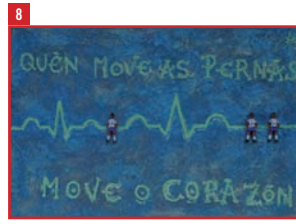
Ano 2012



El timonel,
Alberto Oro Claro



Hac Luce,
Alberto Oro Claro



**Quen move as pernas move
o corazón,** Alberto Oro Claro



Danzaríns e elefante,
Alberto Oro Claro



Aros olímpicos,
Alberto Oro Claro



Benvidos á ximnasia,
Alberto Oro Claro



Talento e talante,
Alberto Oro Claro



Caiuco,
Alberto Oro Claro



Escultura,
Luis Borrajo



Ernesto Che Guevara, 121
Pazos - Liáns
Campus de Bastiagueiro
15179 Oleiros - A Coruña
T 981167000 / Ext. 4046
F 981167048
Inef@udc.es
www.udc.es/inef



UNIVERSIDADE DA CORUÑA

Facultade de Ciencias do Deporte e a Educación Física (INEF Galicia)



UBICACIÓNS

- 1 Pinar
- 2 Salón de Actos
- 3 Administración
- 4 Cafetería
- 5 Fachada posterior
- 6 Decanato
- 7 Departamento
- 8 Corredor principal do Pazo
- 9 Sala de Xuntas (1º andar)
- 10 Xardín da entrada